

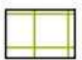






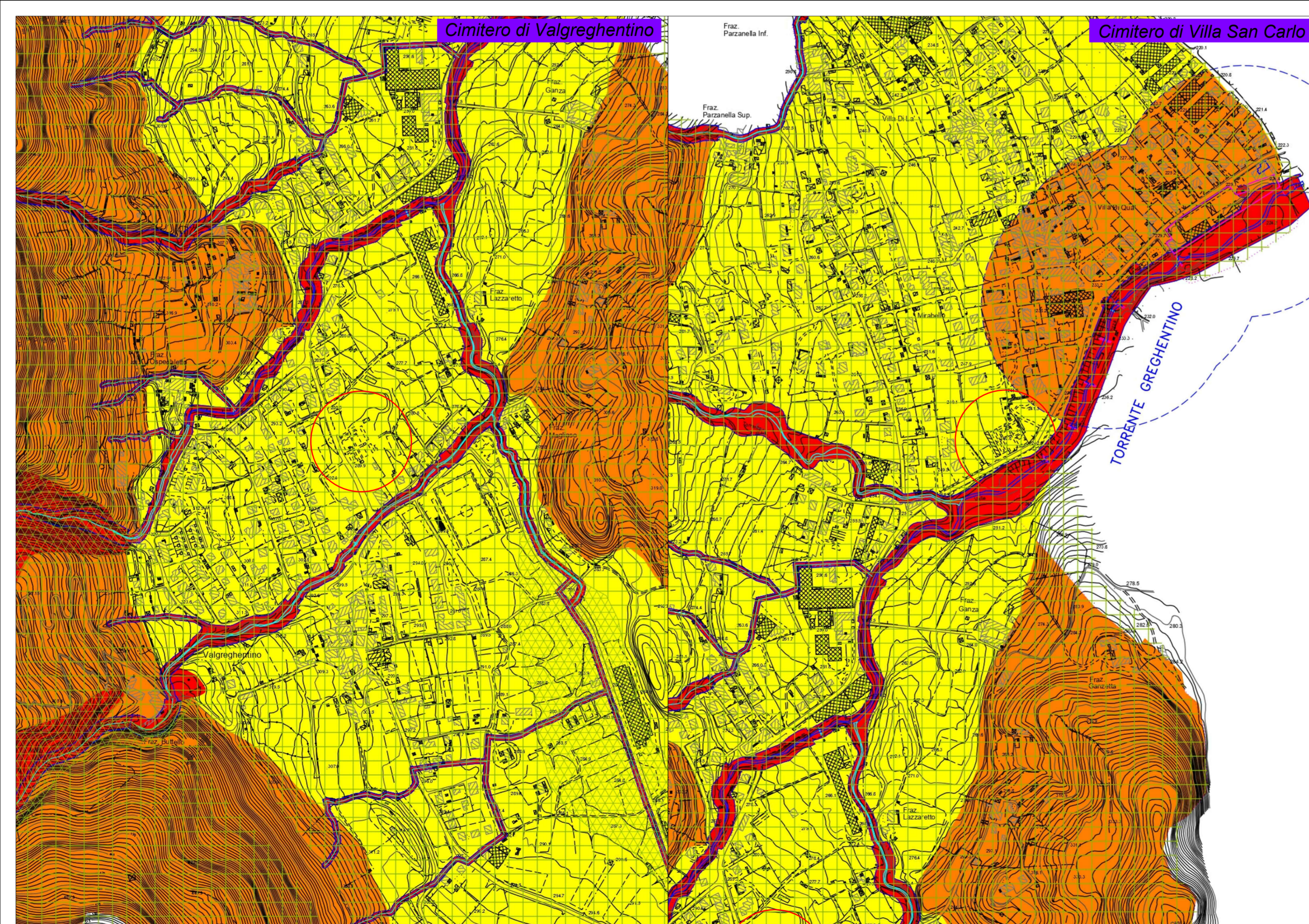


CLASSI DI PERICOLOSITA' SISMICA

-  **Z1a : classe H3**
-  **Z1b - Z1c - Z2: classe H2- livello di approfondimento 3°**
-  **Z3a - Z3b - Z4a- Z4b- z4c: classe H2 - livello di approfondimento 2°**

CLASSI DI FATTIBILITA' GEOLOGICA PER LE AZIONI DI PIANO

-  **CLASSE II: Fattibilità con modeste limitazioni**
-  **CLASSE III: Fattibilità con consistenti limitazioni**
-  Fasce di rispetto dei pozzi comunali
-  **CLASSE IV: Fattibilità con gravi limitazioni**
-  **Fasce di tutela assoluta di pozzi e sorgenti - D.P.R. 236/'88 (R = 10 m)**
-  **SOTTOCLASSE IV-A: aree ricomprese nelle fasce di rispetto dei corsi d'acqua (determinate dallo "Studio per l'individuazione del Reticolo MInore")**



Comune di
VALGREGHENTINO
Provincia di Lecco

Piano cimiteriale
L.R.n°33/2009 art.75

tavola
1b
1:5.000

inquadramento
stralcio Carta della Fattibilità geologica

rev. 00 del 03/08/2022

allegata alla delibera di approvazione C. C. n° del

il tecnico
Arch. Primo Bionda
firmato digitalmente

il responsabile del settore

